

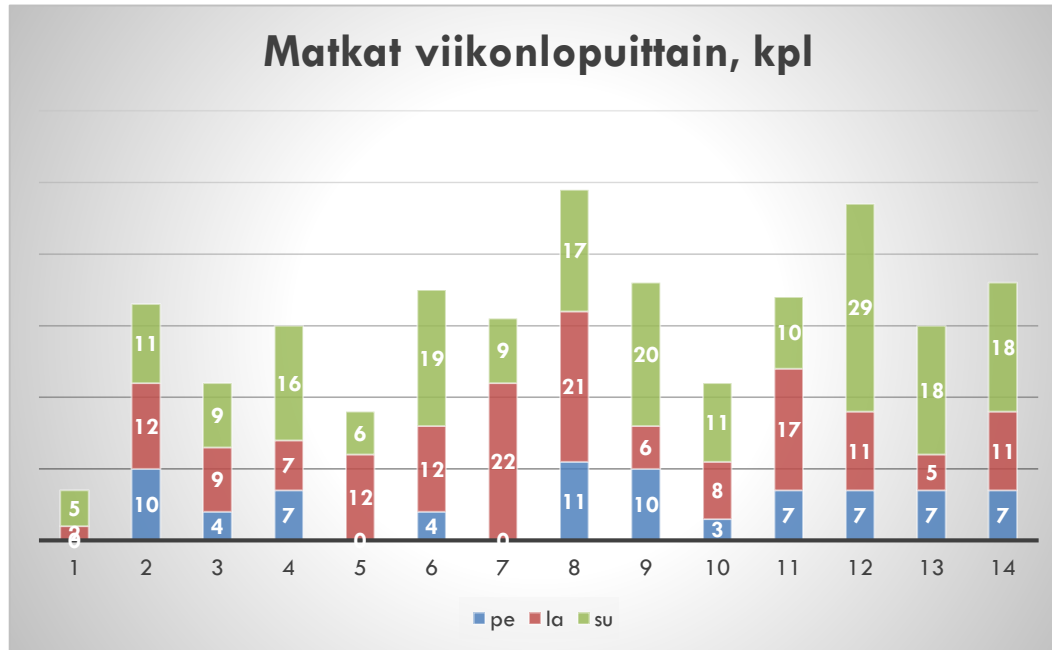
Kouvola-Verla-Repovesi

Matkailuliikenteen bussin käyttö 2017



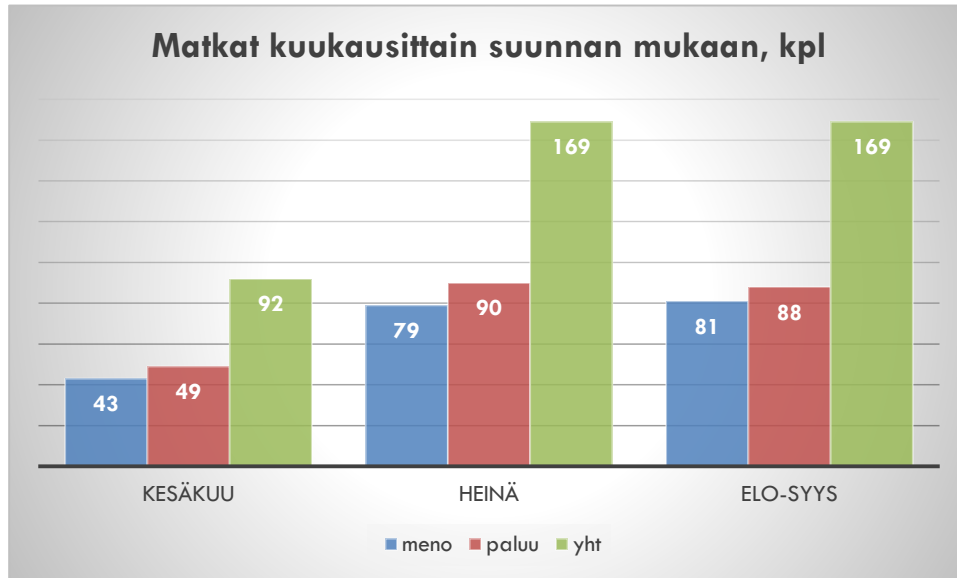
-Suora yhteys Matkakeskuksesta kansallispuiston portille
-1. Repoveden ja Verlan välinen julkinen yhteys

Matkustajamäärät kokonaisuutena



- 42 ajopäivää
- 430 nousua
=keskimäärin 10,2 nousua/pv
- 18 % pe, 36 % la, 46 % su

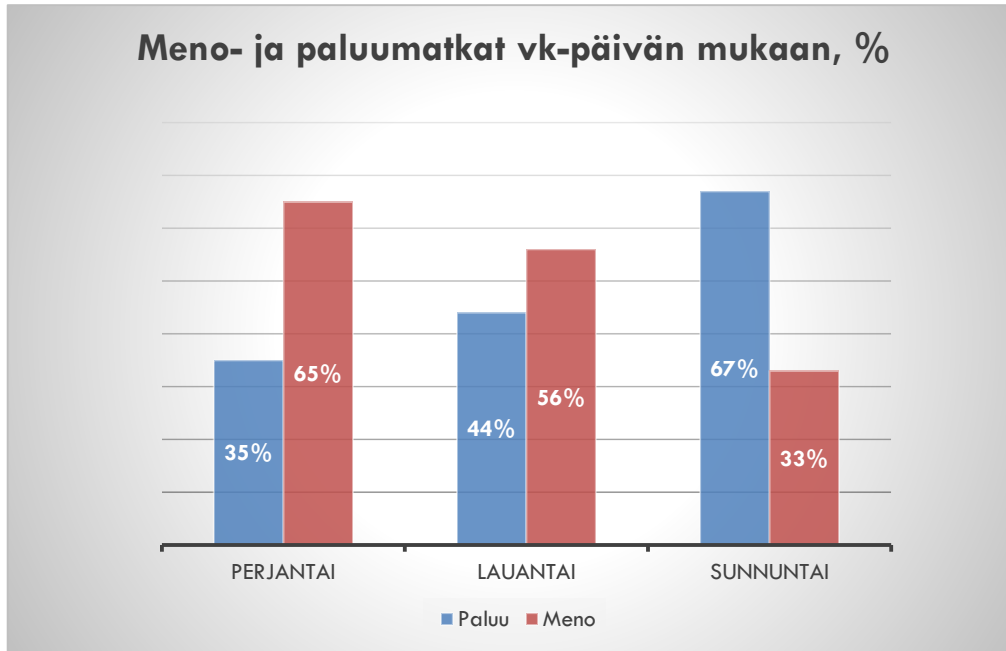
Matkat kuukausittain & suunta



- Liikennöinti-aika 2.6-3.9
- 21 % kesäkuussa
- 39 % heinäkuussa
- 39 % elo-syyskuussa

Syyskaudella kysyntää olisi riittänyt vuorojen päättymisen jälkeenkin

Meno- ja paluumatkat päivän mukaan



- Perjantaisin pääosin menomatkoja (65 %)
 - Sunnuntaisin pääosin paluumatkoja (67 %)
- =Monet yöpyivät kohdealueella!